

Фасовка цемента (мелкодисперсных продуктов) в клапанные мешки средней производительности

857

Дозатор «Дельта» 50-1 Исполнение ДФК-А-А

Технические характеристики:

1. Наибольший предел дозирования порции (НПД), кг.....50
2. Наименьший предел дозирования порции (НмПД), кг.....12
3. Дискретность отсчета, кг0,05
4. Класс точности по ГОСТ10223.....1
5. Размер сложенного мешка (типовой цементный) высота/ширина/клапан, см 60/45/12
6. Производительность*, мешков/мин.4
7. Зажим мешка автоматический
8. Сброс заполненного мешка..... автоматический
9. Условия эксплуатации:
 - температура фасуемого продукта (не более), °С.....+80
 - температура окружающего воздуха, °С..... от + 1 до +40
 - температура окружающего воздуха при использовании осушенного сжатого воздуха, °С..... от минус 20 до +40
 - относительная влажность воздуха при 25±2°С, % до80
10. Электрическое питание пульта управления от сети переменного тока:
 - напряжение, В.....220±10%
 - частота, Гц..... от 49 до 51
 - потребляемая мощность, не более, Вт.....100
11. Время прогрева до рабочего состояния, не более, мин10
12. Параметры сети пневматического питания:
 - давление на входе блока подготовки воздуха, МПа.....0,6÷0,8
 - расход воздуха, м³/мин, не более2,0
 - класс качества воздуха по ГОСТ 17433-80.....9
13. Степень защиты оболочки пульта управления от воздействий окружающей среды по ГОСТ 14254 (529-89)..... IP 65
14. Исполнение по защищенности от воздействия внешних окружающей среды по ГОСТ 14254 (529-89)..... обыкновенное
15. Полный средний срок службы дозатора, не менее, лет8

ВНИМАНИЕ:

Подача цемента в дозатор должна производиться с избыточным давлением не более чем 0,03 МПа.
Подача строительных тяжелых смесей должна производиться с избыточным давлением не более чем 0,1 МПа.

Гарантийные обязательства12 месяцев

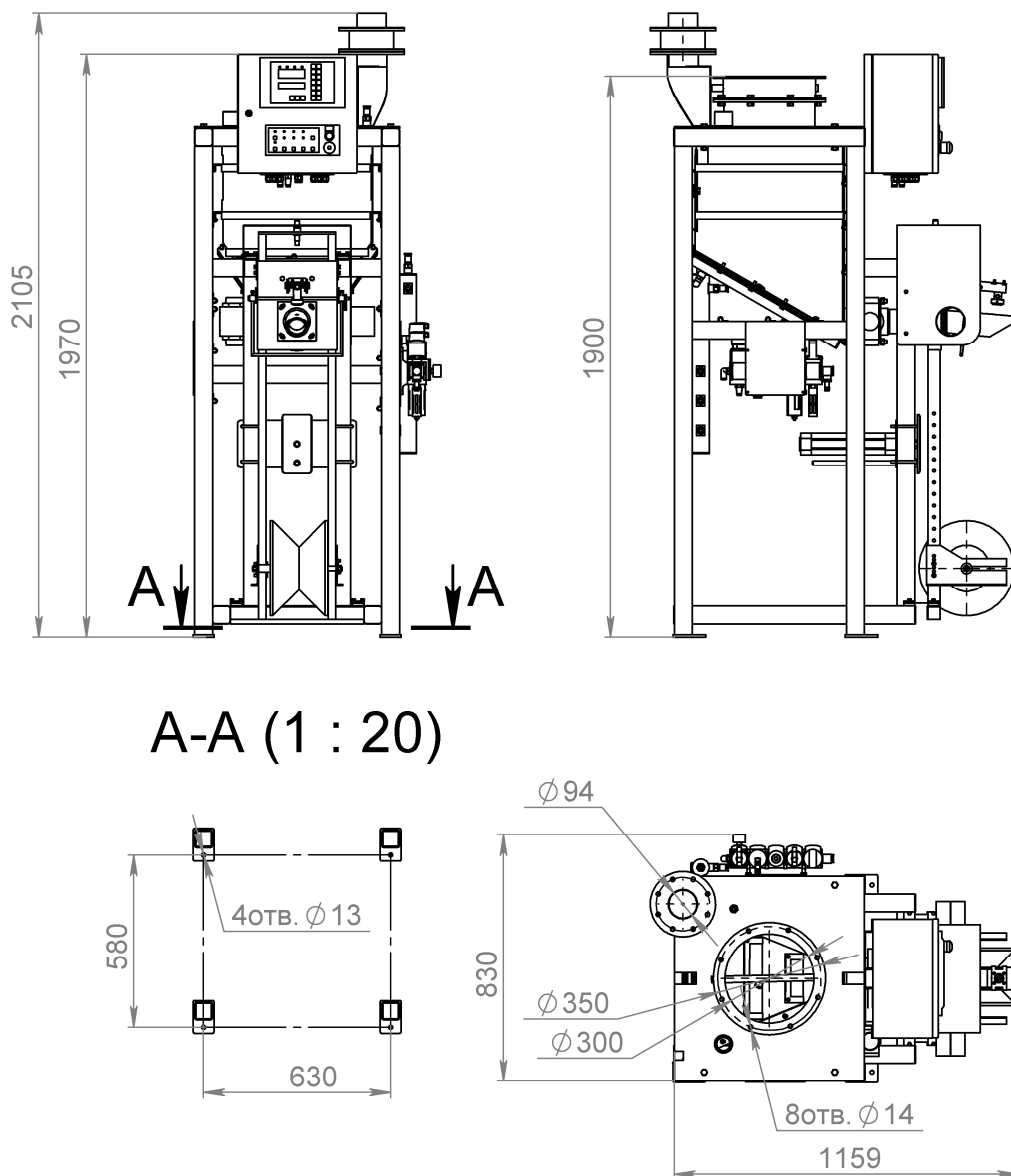
С пуско-наладочными работами от ЗАО «ВИК «ТЕНЗО-М»* гарантийные работы производятся на территории Заказчика, гарантийный срок исчисляется от даты акта приемки выполненных работ по пуско-наладке оборудования.

Без пуско-наладочных работ гарантийные работы производятся на территории ЗАО «ВИК «ТЕНЗО-М», гарантийный срок исчисляется от даты отгрузки оборудования.

Примечание: Все монтажные работы осуществляет Заказчик.

*Производительность зависит от условий эксплуатации дозатора и свойств продукта.

Дозаторы типа «ДЕЛЬТА» внесены в Государственный Реестр средств измерений РФ под №20791-12.



A-A (1 : 20)

Рис. 1. Габаритно-установочные размеры.

Описание работы

Алгоритм работы дозатора основан на циклическом дозировании разовых отвесов в мешок, который надевается на патрубок подачи продукта и фиксируется пневматическим мешкозажимом. Патрубок закреплен на тензодатчике. Нагнетание цемента производится аэрационным способом. Режим дозирования включается автоматически после зажатия мешка мешкозажимом и срабатывания датчика наличия мешка.

Каждый цикл работы дозатора включает в себя следующие фазы:

- Оператор надевает мешок на патрубок мешкоприёмника, при этом мешок перемещает флажок датчика запуска цикла фасовки.
- По срабатыванию датчика запуска цикла фасовки происходит срабатывание мешкозажима.
- По срабатыванию мешкозажима происходит обнуление веса тары (мешка) и включается режим «ДОЗИРОВАНИЕ». Заслонка подачи продукта открывается и происходит заполнение мешка продуктом. По окончании дозирования заслонка подачи закрывается.
- После окончания дозирования происходит фиксация веса продукта в мешке, занесение результатов в память вторичного весового преобразователя–контроллера, мешкозажим разжимается и готовый мешок автоматически сбрасывается с патрубка мешкоприемника.
- После сброса мешка на транспортер, цикл повторяется.

В процессе работы на индикаторе весового преобразователя выводится текущая масса продукта в мешке, а в памяти вторичного весового преобразователя фиксируется суммарный вес отдозированного продукта и общее количество расфасованных мешков.

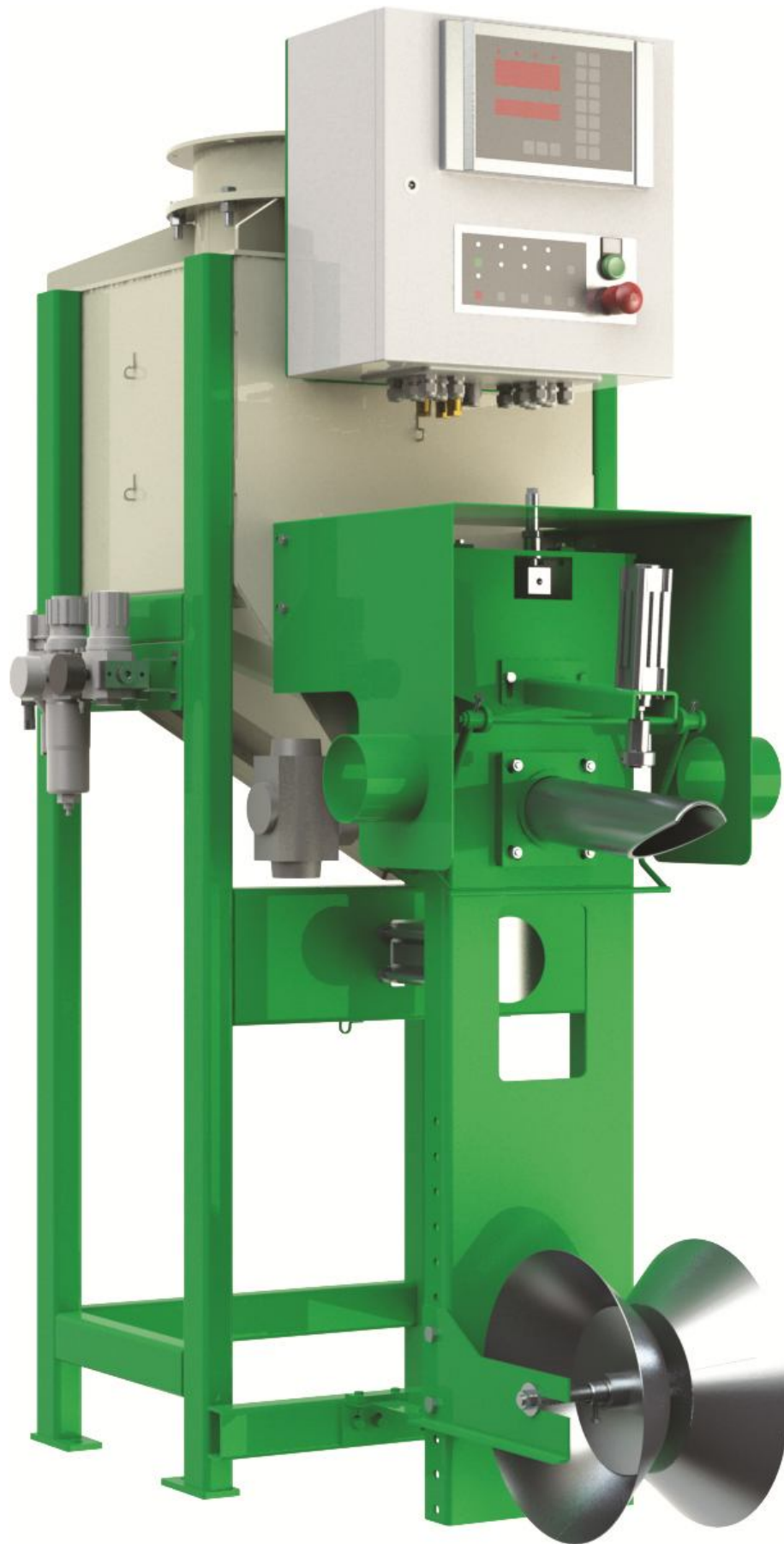


Рис.2. Общий вид дозатора.